

- Старый Мариуполь

- Форум
 - Список разделов
 - Активные темы
 - Непрочитанные темы
 - Ваши темы
 - Ваши сообщения
 - Поиск по форуму
- Личное
 - Закладки
 - Подписки
 - Черновики
 - Вложения
 -
 - Профиль
 - Настройки
 - Группы
 - Друзья и недруги
- Новых ЛС: 0
 - Новое сообщение
 - Входящие
 - Исходящие
 - Доставленные
 - Черновики
- Пользователи
 - Все пользователи
 - Активные
 - Неактивные
 - Поиск пользователей
 -
 - Кто сейчас на форуме
 - Наша команда
- Информация
 - Правила форума
 - FAQ
 - Помощь по BBCode
- Поделиться в vk.com
- Поделиться в Google Plus
- Поделиться в facebook.com
- Поделиться в twitter.com
-
- Сообщить другу
- Подписаться на тему
- В закладки
- Закрывать тему
- Поднять тему

- Выход [L.V.]

Татарско-казацкие времена Мариупольщины

Список разделов > Мариуполь > Старый Мариуполь

Ответить

Сообщений: 1201 • Страница 12 из 25 • 1 ... 9, 10, 11, **12**, 13, 14, 15 ... 25

- [Пожаловаться на это сообщение \(./report.php?f=56&p=147160\)](#)
- [Цитата \(#postform\)](#)
- —

#551 L.V. » 16.09.2016, 16:32

Подсказали хороший сайт, посвященный Украинской линии. Содержит и много хороших карт XVIII века. Рекомендую.

<http://www.ukrainianline.info/maps> (<http://www.ukrainianline.info/maps>).

- [Пожаловаться на это сообщение \(./report.php?f=56&p=147182\)](#)
- [Цитата \(#postform\)](#)
- —

#552 L.V. » 17.09.2016, 15:47

Свежие карты-реконструкции от Н.Ломако (Лисичанск).



(http://papacoma.narod.ru/maps-reconstruction/lomako_belgorod_cherta.htm)



**ЮЖНЫЕ
ОБОРОНИТЕЛЬНЫЕ ЛИНИИ
XVII-XVIII ВЕКОВ ВКЛЮЧАЮЩИЕ
ТЕРРИТОРИЮ УКРАИНЫ**
[КАРТА-СХЕМА СОСТАВЛЕНА ИЗ КАРТ
БЕЛГОРОДСКОЙ (1637-1654), ИЗЮМСКОЙ (1680-1681)
И УКРАИНСКОЙ ЛИНИЙ (1731-1739)]

[_ \(http://papacoma.narod.ru/maps-](http://papacoma.narod.ru/maps-reconstruction/lomako_tri_linii.htm)

[reconstruction/lomako tri linii.htm\)](http://papacoma.narod.ru/maps-reconstruction/lomako_tri_linii.htm)

- [Пожаловаться на это сообщение \(./report.php?f=56&p=147195\)](#)
- [Цитата \(#postform\)](#)
- 1

#553 L.V. » 18.09.2016, 17:13

Таки продатировал эту ландкарту. С большой долей уверенности она начала 1740-х. В очередной (третий) раз перевыложил ее, с изменением адреса. Поэтому опять дублирую:



[_ \(http://papacoma.narod.ru/maps/landcarte_mius_dnepr.htm\)](http://papacoma.narod.ru/maps/landcarte_mius_dnepr.htm)

А это тряхнул стариной и Фотошопом. Это еще одна популярная ландкарта, бродящая обычно в виде кучи фрагментов. Как оказалось, она уже склеена до меня и уже выложена в целом виде на сайте Украинской линии. В свое оправдание могу только сказать, что: а) не знал об этом; б) у меня склеена чуть качественней. Думаю, пока не появится более качественный ее скан, и такой вариант сгодится. 🙏



(http://papacoma.narod.ru/maps/landcarte_1730.htm)

P.S. Информация для любителей склеивать старые карты из фото-фрагментов. В Фотошопе, начиная с версии CS5 появилась новая функция: марионеточная деформация (<http://www.compuart.ru/article.aspx?id=22428&iid=1028>). Я успел ее попробовать и остался в полном потрясе. Похоже, это ответ на горячие мольбы любителей старинной картографии. Заинтересованным очень рекомендую с ней разобраться. Жаль, что я сделал это уже ПОСЛЕ склеивания ландкарты 1730 года...

- [Пожаловаться на это сообщение \(. /report.php?f=56&p=147472\)](#)
- [Цитата \(#postform\)](#)
- —

#554 Шмель » 30.09.2016, 13:43

Уважаемый LV ! Уважаемые форумчане! Выложил часть текста Адрианопольского мирного договора 1713 г. между Россией и Турцией. Сложен язык начала 18 века, может вы сможете понять его.

По тексту договора граница России и Турции с 1713 г. будет проходить между рек Самара и Орель (это север Днепропетровской обл. и юг Харьковской) , т.е. где она и ранее была . Это так или я неправильно понял текст? "...какъ были во время когда блистательная Порта владѣла прежде, нежели Азовѣ достался въ руки Россійскія; и да пребываютъ оныя при той сторонѣ, отъ которой изстари были обладаны,"

венно въ тѣхъ мѣстахъ, съ стороны Его Величества не надлежитъ строить вновь фортецъ, и замковъ и плапковъ. И понеже прежде сего написано въ трактатѣ миру, заключеннаго у рѣки Прута между блистательною Портою и Царскимъ Величествомъ: что фортеця Азовъ отдана быть имѣть въ сторону блистательной Порты, какъ прежде она взята была, съ своими землями, съ прочими принадлежностями, и отъ вершинъ вышепомянутыхъ рѣкъ Самары и Орели даже до Дону и Азова земли, которыя суть между оными да разграничатся такимъ образомъ, какъ были во время, когда блистательная Порта владѣла прежде, нежели Азовъ достался въ руки Россійскія; и да пребываютъ оныя при той сторонѣ, отъ которой изстари были обладаны, но однакожь ежели въ тѣхъ мѣ-

ним
пол
ним
ни
ким
такі
жен
щат
сил
объ
возв
прив
кіе
и тѣ
спра
намъ,
тамъ,
чиня

(<http://radikal.ru>)

- [Пожаловаться на это сообщение \(. /report.php?f=56&p=147501\)](#)
- [Цитата \(#postform\)](#)
- —

#555 L.V. » 01.10.2016, 15:40

Уважаемый Шмель, вот здесь: <http://forum.gp.dn.ua/viewtopic.php?f=24&t=1094&start=1035> (<http://forum.gp.dn.ua/viewtopic.php?f=24&t=1094&start=1035>) (пост от 21.11.2011) это размежевание подробно расписывалось.

Думаю, Вы не совсем правильно поняли этот фрагмент. Вот чуть более полный текст данного пункта:

VII. Граница разделена быть имеет с того места, где впадают в Днепр реки Самара и Орель, по самой середине меж тех рек, даже до вершин оных рек, и сторона, которая от Самары имеет быть во владении блистательной Порты, и в тех местах с сторон блистательной Порты не должно строить ни каких фортец, замков и планков [паланок - вид небольшого укрепления - LV]; а сторона, которая от Орели имеет быть во владении Царскаго Величества и равенственно в тех местах с стороны блистательной Порты не должно строить никаких фортец, замков и планков; а сторона, которая от Орели, имеет быть во владении Царскаго Величества и равенственно в тех местах, с стороны Его Величества не надлежит строить вновь фортец, и замков и планков. И понеже прежде

сего написано в трактате миру, заключенного у реки Прута между блистательною Портою и Царским Величеством: что фортеция Азов отдана быть имеет в сторону блистательной Порты, как прежде она взята была, с своими землями, с прочими принадлежностями, и от вершин вышепомянутых рек Самары и Орели даже до Дону и Азова земли, которая суть между оными да разграничатся таким образом, как были во время, когда блистательная Порта владела прежде, нежели Азов достался в руки Российския; и да пребывают оныя при той стороне, от которой изстари были обладаны, но однакожь ежели в тех местах обретаются фортеции или поланки, да пребывают оныя во владении, как и прежде, у того, кто оными ныне владеет; места же ближняя Миюсу раззоренныя да пребывают тако, как раззорены суть.

Т.е., здесь вначале устанавливается **НОВАЯ** граница в междуречье Орели и Самары. Такая граница, четко по центру водораздела между двумя реками, никак не могла возникнуть в наших степях естественным путем. Это результат компромисса, договорнячка между Россией и Турцией. А уже **ПОСЛЕ** этого, говорится о границе в сторону Азова. И как раз **ЭТА** часть границы должна была пройти по старому. Здесь так прямо и говорится: "и от **вершин** вышепомянутых рек Самары и Орели даже до Дону и Азова земли, которая суть между оными да разграничатся таким образом, как были во время, когда блистательная Порта владела прежде, нежели Азов достался в руки Российския; и да пребывают оныя при той стороне, от которой изстари были обладаны".

- [Пожаловаться на это сообщение \(./report.php?f=56&p=147506\)](#)
- [Цитата \(#postform\)](#)
- —

#556 **Шмель** » 02.10.2016, 10:06

L.V. писал(а):
НОВАЯ граница

Уважаемый LV, я прочел этот сложный текст несколько иначе - выделил слова "ОНЫЕ" : "и от вершин вышепомянутых рек Самары и Орели даже до Дону и Азова земли, которая суть **между ОНЫМИ** да разграничатся таким образом, как были во время, когда блистательная Порта владела прежде, нежели Азов достался в руки Российския; и да пребывают **ОНЫЯ** при **той стороне, от которой изстари были обладаны**". Т.е. ОНЫЯ"- это земли от вершин Самары и Орели и до Азова и разграничатся таким образом, как было в то время, когда блистательная Порта владела ими ; "и да пребывают ОНЫЯ при той стороне, от которой изстари были обладаны".

- [Пожаловаться на это сообщение \(./report.php?f=56&p=147507\)](#)
- [Цитата \(#postform\)](#)
- —

#557 **Шмель** » 02.10.2016, 10:59

L.V. писал(а):
Такая граница, четко по центру водораздела между двумя реками, никак не могла возникнуть в наших степях **естественным путем**.

Не соглашусь. Все границы всех стран возникают "естественным путем" противостояния сторон в прошлом и могут проходить между рек, по рекам или вообще по пустыне от колодца к колодцу.

- [Пожаловаться на это сообщение \(./report.php?f=56&p=147508\)](#)
- [Цитата \(#postform\)](#)
- —

#558 **L.V.** » 02.10.2016, 17:02

Шмель писал(а):

L.V. писал(а):
НОВАЯ граница

Уважаемый LV, я прочел этот сложный текст несколько иначе - выделил слова "ОНЫЕ" : "и от вершин вышепомянутых рек Самары и Орели даже до Дону и Азова земли, которая суть между ОНЫМИ да разграничатся таким образом, как были во время, когда блистательная Порта владела прежде, нежели Азов достался в руки Российския; и да пребывают ОНЫЯ при той стороне, от которой изстари были обладаны". Т.е. ОНЫЯ"- это земли от вершин Самары и Орели и до Азова и разграничатся таким образом, как было в то время, когда блистательная Порта владела ими ; "и да пребывают ОНЫЯ при той стороне, от которой изстари были обладаны".

Уважаемый Шмель, я несколько потерял смысл нашего спора. Так я же, вроде, так и писал, что "ОНЫЕ" земли - это от вершин Самары и Орели и до Дона. Тогда о чем мы сейчас спорим?

Шмель писал(а):

L.V. писал(а):
Такая граница, четко по центру водораздела между двумя реками, никак не могла возникнуть в наших степях естественным путем.

Не соглашусь. Все границы всех стран возникают "естественным путем" противостояния сторон в прошлом и могут проходить между рек, по рекам или вообще по пустыне от колодца к колодцу.

Проходить между рек границы, естественно, могут. Но когда они складываются естественным путем, "исторически", то они всегда идут с опорой на местные микропонимы. Типа: от могилы, где татары казака Семена зарубали, на песчаный брод, а оттуда - на излучину реки. А в нашем случае, в междуречье Самары и Орели, Степан Колычев, Ибрагим-ага и Мехмед-эффенди измеряли (с использованием часов) в нескольких точках расстояние между реками и определяли его середину, где и насыпали пограничные курганы. Вряд ли это можно назвать "естественной" границей. 🙄

А колодцы в пустынях - слишком редкие и ценные источники. Они будут или общими (для всеобщего использования), или конкретно чьими-то. Но никак не ориентирами для границы. ИМХО. К счастью, пустынь в наших краях особо не наблюдается.

- [Пожаловаться на это сообщение \(./report.php?f=56&p=147510\)](#)
- [Цитата \(#postform\)](#)
- —

#559 Шмель » 02.10.2016, 20:28

L.V. писал(а):

в междуречье Самары и Орели, Степан Колычев, Ибрагим-ага и Мехмед-эффенди измеряли (с использованием часов) в нескольких точках расстояние между реками и определяли его середину, где и насыпали пограничные курганы. Вряд ли это можно назвать "естественной" границей.

Сначала границы между Россией и Турцией проходили естественным образом где-то и как-то, после Бахчисарайского договора от 1681 г. граница указана более-менее точно - "по Днепру" и только по Адрианопольскому договору от 1713 г. это уже **точная** граница.

- [Пожаловаться на это сообщение \(./report.php?f=56&p=147511\)](#)
- [Цитата \(#postform\)](#)
- —

#560 Шмель » 02.10.2016, 20:37

L.V. писал(а):

Так я же, вроде, так и писал, что "ОНЫЕ" земли - это от вершин Самары и Орели и до Дона. Тогда о чем мы сейчас спорим?

Вы написали про границу от Азова, а не от вершин рек. Или я не так понял....

L.V. писал(а):

А уже ПОСЛЕ этого, говорится о границе в сторону Азова. И как раз ЭТА часть границы должна была пройти по старому.

И как она проходила "по старому"?

Из текста договора я понял, что граница между Россией и Турцией сначала проходила между Самарой и Орелью, потом после захвата Петром Азова в 1698г. граница опустилась на Юг до Азова, и уже в 1713г. граница опять вернулась на линию между Самарой и Орелью, только уже точно и четко обозначенной. Т.е. ОНЫЯ"- это земли от вершин Самары и Орели и до Азова и разграничатся таким образом, как было в то время, когда блистательная Порты владела ими ; "и да пребывают ОНЫЯ при той стороне, от которой изстари были обладаны".

- [Пожаловаться на это сообщение \(./report.php?f=56&p=147542\)](#)
- [Цитата \(#postform\)](#)
- —

#561 L.V. » 03.10.2016, 17:18

Уважаемый Шмель, что-то мы с Вами упорно друг друга не понимаем. Давайте попробуем еще раз. Вот тот-же самый раздел договора. Я его сейчас разобью на две половины.

VII. Граница разделена быть имеет с того места, где впадают в Днепр реки Самара и Орель, по самой середине меж тех рек, даже до вершин оных рек, и сторона, которая от Самары имеет быть во владении блистательной Порты, и в тех местах с сторон блистательной Порты не должно строить ни каких фортец, замков и планков [паланок - вид небольшого укрепления - LV]; а сторона, которая от Орели имеет быть во владении Царского Величества и равенственно в тех местах с стороны блистательной Порты не должно строить никаких фортец, замков и планков; а сторона, которая от Орели, имеет быть во владении Царского Величества и равенственно в тех местах, с стороны Его Величества не надлежит строить вновь фортец, и замков и планков. <...>

Вот эта часть целиком посвящена размежеванию между Самарой и Орелью - от мест их впадения в Днепр и до их верховьев. Здесь нигде не говорится, что этот кусок границы должен повторять какую-то более раннюю границу. Нет, просто разделили пополам и обязались каждый в своей половине воздержаться от строительства каких-либо фортификаций. Все!

<...> И понеже прежде сего написано в трактате миру, заключенного у реки Прута между блистательною Портою и Царским Величеством: что фортеция Азов отдана быть имеет в сторону блистательной Порты, как прежде она взята была, с своими землями, с прочими принадлежностями, и от вершин вышепомянутых рек Самары и Орели даже до Дону и Азова земли, которая суть между оными да разграничатся таким образом, как были во время, когда блистательная Порта владела прежде, нежели Азов достался в руки Российския; и да пребывают оныя при той стороне, от которой изстари были обладаны, но однакожь ежели в тех местах обретаются фортеции или поланки, да пребывают оныя во владении, как и прежде, у того, кто оными ныне владеет; места же ближняя Миусу разоренныя да пребывают тако, как разорены суть.

В начале второй части раздела говорится о том, что согласно мирному договору Азов должен был возвращен Турции вместе с "его землями" (тогда еще часто говорили "с его дистриктом"). Немного поясню. В Северном Приазовье были как земли, подчиненные Крымскому ханству, так и земли, входившие в Азакский эйялет (то есть подчинявшиеся непосредственно Турции). Точных данных о границе между ними я не имею, но есть некоторые намеки, что она скорей всего проходила по Миусу.

Так вот, во второй части идет ссылка на обязательство России вернуть все земли Азакского эйялета в тех границах, как они были до войны, а также, что русско-турецкую границу **к востоку** от верховьев Самары и Орели и вплоть до Дона нужно тоже вернуть к довоенному состоянию. Здесь не идет речь о Самарско-Орельском междуречье!

Далее турки делают уступку, что если на отдаваемой им территории за это время появились русские укрепления, то, шайтан с ними, пусть остаются за русскими. Скорей всего это оговаривался статус появившегося в 1702 году Бахмута (и его округи). Но данное послабление не распространялось на район реки Миуса. Таганрогский "укрепрайон" и успевшие появиться пара русских слобод на Миусе должны были быть разорены и впредь не возобновляться.

Вот то, о чем говорит данный пункт этого договора в передаче простыми словами. К Вашему интересу о более ранней принадлежности Самары - данная граница отношения не имеет.

- [Пожаловаться на это сообщение \(./report.php?f=56&p=147609\)](#)
- [Цитата \(#postform\)](#)
- —

#562 **Шмель** » 05.10.2016, 17:18

L.V. писал(а):
В начале

Уважаемый, LV! Давайте разделим данный текст на части и рассмотрим каждую по порядку:

"Граница разделена быть имеет с того места, где впадают в Днепр реки Самара и Орель, по самой середине **меж тех рек**, даже до вершин оных рек "

т.е. граница пройдет **между** рек.
Далее.

"...и отъ вершинъ ...рѣкъ Самары и Орели даже до Дону и Азова земли"

т.е. земли от вершин и до Азова. Так?
Далее.

" земли которая между ОНЫМИ".

"Между ОНЫМИ"- это между кем? Очевидно, что между реками, как и было написано выше : «по самой середине меж тех рек»

"да разграничатся таким образом, как были во время, когда блистательная Порты владела прежде,; и да пребывают ОНЫЯ при той стороне, от которой изстари были обладаны,

т.е. земли между реками Самара и Орель разграничатся до самого Азова так, как было прежде, до захвата Азова в 1698г. и останутся за Турцией как и было изстари.

- [Пожаловаться на это сообщение \(./report.php?f=56&p=147610\)](#)
- [Цитата \(#postform\)](#)
- —

#563 L.V. » 05.10.2016, 18:32

и от вершин вышепомянутых рек Самары и Орели даже до Дону и Азова земли, которая суть между оными да разграничатся

"Между оными" - это земли, которые с одной стороны ограничиваются "вершинами вышепомянутых рек Самары и Орели", а с другой - "до Дону и Азова". Вот между этим двумя точками - и есть оные... 🤔

- [Пожаловаться на это сообщение \(./report.php?f=56&p=147611\)](#)
- [Цитата \(#postform\)](#)
- —

#564 Шмель » 05.10.2016, 18:34

L.V. писал(а):

а также, что русско-турецкую границу к **востоку** от верховьев Самары и Орели и вплоть до Дона нужно тоже вернуть к довоенному состоянию. Здесь не идет речь о Самарско-Орельском междуречье!

На карте нарисовал границу "к **востоку** от верховьев Самары и Орели и вплоть до Дона". Но где же тогда проходила западная линия границы? По Днепру, правобережье которого так и осталось под властью Султана.



(<http://radikal.ru>)

- [Пожаловаться на это сообщение \(. /report.php?f=56&p=147612\)](#)
 - [Цитата \(#postform\)](#)
 - —
- #565 **Шмель** » 05.10.2016, 18:36

L.V. писал(а):

Вот между этим двумя точками - и есть оные..

Т.е. граница прошла не между Самарой и Орелью, а в середине между вершинами этих рек и Азовом? 🤔

- [Пожаловаться на это сообщение \(. /report.php?f=56&p=147613\)](#)
 - [Цитата \(#postform\)](#)
 - —
- #566 **L.V.** » 05.10.2016, 18:46

Шмель писал(а):

L.V. писал(а):

Вот между этим двумя точками - и есть оные..

Т.е. граница прошла не между Самарой и Орелью, а в середине между вершинами этих рек и Азовом? 🤔

Опять-двадцать пять! Мухи - отдельно, котлеты отдельно. Между Самарой и Орелью - посередине. Между их истоками и Доном - примерно по образцу старой границы.

По поводу "западной" границы - я Вам уже сообщал свои "подозрения". Но они Вас не устроили.

Кстати, "граница 1700 года" у Вас нарисована неправильно.

- [Пожаловаться на это сообщение \(./report.php?f=56&p=147616\)](#)
- [Цитата \(#postform\)](#)
- —

#567 **Шмель** » 05.10.2016, 20:06

L.V. писал(а):

Между их истоками и Доном - примерно по образцу старой границы.

Смотрю на карту и не пойму - линия от вершин и до Азова - это и есть земли? Узкая полоса? Днепр от Черного моря и до Орели турецкий, но от Днепра и до линии "вершины-Азов" земля почему-то непонятно чья?



(<http://radikal.ru>)

Последний раз редактировалось [Шмель](#) ([./memberlist.php?mode=viewprofile&u=11197](#))
05.10.2016, 20:19, всего редактировалось 2 раз(а).

- [Пожаловаться на это сообщение](#) ([./report.php?f=56&p=147617](#))
- [Цитата](#) ([#postform](#))
- —

#568 [Шмель](#) » 05.10.2016, 20:10

L.V. писал(а):

По поводу "западной" границы - я Вам уже сообщал свои "подозрения". Но они Вас не устроили.

Я тут ни при чем. Есть факты. Западный и восточный берег Днепра оставались под Турцией.

- [Пожаловаться на это сообщение](#) ([./report.php?f=56&p=147618](#))
- [Цитата](#) ([#postform](#))
- —

#569 [Шмель](#) » 05.10.2016, 20:21

L.V. писал(а):

Кстати, "граница 1700 года" у Вас нарисована неправильно.

Рисовал по Яворницкому : Азов- истоки Берды - истоки Конки, далее на запад не рисовал.

- [Пожаловаться на это сообщение \(./report.php?f=56&p=147635\)](#)
- [Цитата \(#postform\)](#)
- —

#570 L.V. » 06.10.2016, 13:38

Шмель писал(а):

L.V. писал(а):

Между их истоками и Доном - примерно по образцу старой границы.

Смотрю на карту и не пойму - линия от вершин и до Азова - это и есть земли? Узкая полоса? Днепр от Черного моря и до Орели турецкий, но от Днепра и до линии "вершины-Азов" земля почему-то непонятно чья?



(<http://radikal.ru>)

Уважаемый Шмель, этот Ваш поток сознания я так и не понял. Что Вы назвали "узкой полосой"? Почему, по Вашим словам, турецкая граница достала до самой Орели? Что Вы имели в виду под

выражением "от Днепра и до линии "вершины-Азов"" - локальный район Присамарья или территорию между Днепром, Азовским морем, Азовом и линией границы 1714 года? В какой именно период она для Вас "непонятно чья"? Постарайтесь формулировать свои мысли более четко.

Шмель писал(а):

L.V. писал(а):

По поводу "западной" границы - я Вам уже сообщал свои "подозрения". Но они Вас не устроили.

Я тут ни при чем. Есть факты. Западный и восточный берег Днепра оставались под Турцией.

Напомните, пожалуйста, про какой временной период Вы в данном месте пишете, и на какие именно факты опираетесь?

Шмель писал(а):

L.V. писал(а):

Кстати, "граница 1700 года" у Вас нарисована неправильно.

Рисовал по Яворницкому : Азов- истоки Берды - истоки Конки, далее на запад не рисовал.

Тут или Яворницкий сплеховал (у него иногда бывает), или Вы его не правильно прочитали. Вас не смутило хотя бы то, что у Вас граница проходит по морю? Еще раз повторяю - нарисовано неправильно. Если хотите разобраться глубже - ищите напрямую текст этого договора. Он в Интернете есть. Учитесь, наконец, работать с первоисточниками.

- [Пожаловаться на это сообщение \(./report.php?f=56&p=147934\)](#)
- [Цитата \(#postform\)](#)
- —

#571 L.V. » 15.10.2016, 06:14

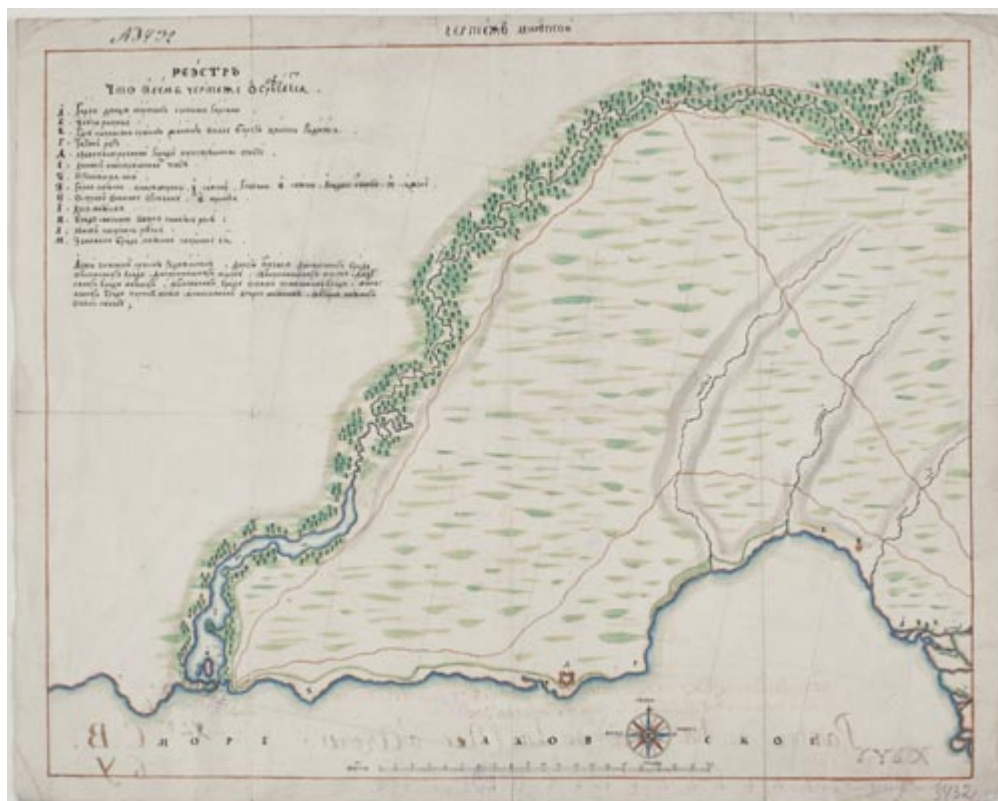
Уважаемый Роман уже выкладывал здесь ссылку на лекцию по старой картографии, прочитанной в сентябре в Таганроге А.В. Смирновым. Удалось выйти на этого исследователя. С его любезного разрешения начинаю выкладку некоторых из этих карт.



[_ \(http://papacoma.narod.ru/maps/pavlov_fortres_laval.htm\)_](http://papacoma.narod.ru/maps/pavlov_fortres_laval.htm)

Первоначальный план Павловской крепости на Павловской Тубе (6 км юго-западнее Таганрогского мыса), де Лаваль, 1697.

Был такой момент, что эта крепость чуть было не стала главной базой русского флота на Азовском море, вместо еще не начатого на тот момент города на Таганрогском мысу. Если бы Петр вовремя не одернул исполнителей на местах, то база и гавань выглядели бы как изображено на данном плане. 😊



(http://paracoma.narod.ru/maps/mius_chertezh.htm)

Чертеж миуской. Относится к тому же периоду и к тем же обстоятельствам. II пол. 1697 или I пол. 1698 года.

Остальное потихоньку готовлю к выкладке...

- [Пожаловаться на это сообщение](#) (./report.php?f=56&p=147935)
- [Цитата](#) (#postform)

• —

#572 **Victor** » 15.10.2016, 14:51

Вот, может будет интересна такая схемка, или я не совсем в тему?

Вложения

(./download/file.php?id=3411&filename=Ukraine1991.PNG&mode=view)

- [Пожаловаться на это сообщение](#) (./report.php?f=56&p=147937)
- [Цитата](#) (#postform)

• —

#573 **L.V.** » 15.10.2016, 15:15

Да нет, и такая схема имеет право на существование.

Попытка авторов этой реконструкции представить на одной карте ВСЮ динамику изменения границ за 7 веков, конечно, заслуживает уважения. Но уж больно сложная эта схема получилась. Чуть мозги не сломал, пока кое-как разобрался. Да и ошибки имеются. Например, Мариупольщина, оказывается, была под Крымским ханством аж до 1774 года. А едисанские ногайцы, как выясняются, были независимым государством Едисан с 1443 по 1526 год. 🤔

- [Пожаловаться на это сообщение](#) (./report.php?f=56&p=148030)
- [Цитата](#) (#postform)

• —

#574 **L.V.** » 18.10.2016, 15:27

Народ, в порядке эксперимента. Интересует мнение уважаемых форумчан: ЭТО в таком виде вообще читаемо? Есть смысл продолжать в том же стиле? Или слишком перегружено и замудрено?

И надо сильно облегчать текст, переделывая с нуля?

[mieo 2 3/4 r1 ch1 \(http://papacoma.narod.ru/books/mieo_2_3_4/mieo_2_3_4_r1_ch1.docx\)](http://papacoma.narod.ru/books/mieo_2_3_4/mieo_2_3_4_r1_ch1.docx)


- [Пожаловаться на это сообщение \(./report.php?f=56&p=148033\)](#)
- [Цитата \(#postform\)](#)
- —

#575 **Роман** » 18.10.2016, 17:16

L.V. писал(а):

Народ, в порядке эксперимента. Интересует мнение уважаемых форумчан: ЭТО в таком виде вообще читаемо? Есть смысл продолжать в том же стиле? Или слишком перегружено и замудрено? И надо сильно облегчать текст, переделывая с нуля?

[mieo 2 3/4 r1 ch1 \(http://papacoma.narod.ru/books/mieo_2_3_4/mieo_2_3_4_r1_ch1.docx\)](http://papacoma.narod.ru/books/mieo_2_3_4/mieo_2_3_4_r1_ch1.docx)

Читаемо, ещё как читаемо... 

Упрощать, как по мне ,не нужно - подача материала вполне доступная даже для "впервые пришедших".




- [Пожаловаться на это сообщение \(./report.php?f=56&p=148037\)](#)
- [Цитата \(#postform\)](#)
- —

#576 **Байда** » 18.10.2016, 18:12

L.V.

 Очень Хорошо!!!!!! 


 Сейчас далеко от Мариуполя....., у внуков!!!!!! 

- [Пожаловаться на это сообщение \(./report.php?f=56&p=148038\)](#)
- [Цитата \(#postform\)](#)
- —

#577 **DSitni** » 18.10.2016, 18:17

L.V. писал(а):

mieo 2 3/4 r1 ch1

 Изображение

Вообще-то сейчас это два разных народа....Греки - эллинцы и греко-татары .(не зря их так называют !)..У них - языки разные !

Исторически греки Крыма (а позже сопредельного Приазовья; совр. Донецкая область Украины) были представлены двумя группами:

эллиноязычными румеями и
тюркоязычными урумами.

Правильно, на мой взгляд, нужно писать самоназвание разных групп греков
Или вот такое мнение ...

«*ромей*» и «*урумы*» – действительно ветви одного большого дерева больше, чем даже думаем о том сами. Как отмечает видный специалист по истории крымских греков **М.Араджиони**: «*Сужение сферы употребления греческого языка в юго-западном Крыму и в городах Крыма привели часть крымских «ромеев» к утрате родного языка. Таким образом, «урумы» – это греки, подвергнувшиеся языковой ассимиляции, а не «крещёные татары», как пишут некоторые недобросовестные исследователи»...*

<http://www.greeks.in.ua/news/238.html> (<http://www.greeks.in.ua/news/238.html>).

- [Пожаловаться на это сообщение \(./report.php?f=56&p=148072\)](#)
- [Цитата \(#postform\)](#)
- —

#578 **L.V.** » 19.10.2016, 18:23

DSitni пусал(a):

Вообще-то сейчас это два разных народа....Греки - эллины и греко-татары .(не зря их так называют !)..У них - языки разные !

Здесь не соглашусь. Это просто разные этнографические группы внутри одного народа. То же самое - у евреев. 😊 До тех пор, пока наши урумы с румеями считают себя одним народом, и точно также считают и все их соседи - они одним народом и останутся.

По поводу происхождения урумов - версий много, доказательств мало. Здесь только генетика может помочь разобраться. Только есть ли в этом такая насущная необходимость? ИМХО - нет.

- [Пожаловаться на это сообщение \(./report.php?f=56&p=148080\)](#)
- [Цитата \(#postform\)](#)
- —

#579 **DSitni** » 19.10.2016, 21:20

L.V. пусал(a):

Здесь только генетика может помочь разобраться.

А вот и она, - генетика !.... 😊

Геногеография и родословие мариупольских греков.

http://www.azovgreeks.com/gendb/ag_article.cfm?artID=293

(http://www.azovgreeks.com/gendb/ag_article.cfm?artID=293)

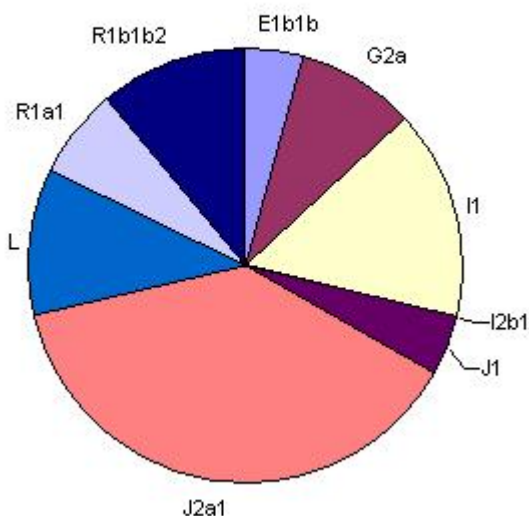
На рисунках показано распределение основных гаплогрупп как у всех мариупольских греков, так и у ромеев и урумов в отдельности. При сравнении гаплогрупп у ромеев и урумов, результаты ДНК -тестов для лиц, не указавших свою принадлежность, были исключены. Рассмотрим более подробно каждую гаплогруппу:

1. Наиболее многочисленной - 31% является гаплогруппа J2a1 (определяемая маркером M172), широко распространенная в Средиземноморье на побережьях и островах Эгейского моря. Ее распределение в Европе совпадает с расположением греческих

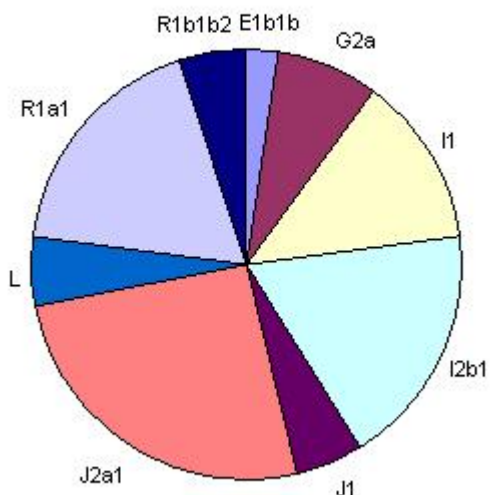
колоний времен античного мира. Данная гаплогруппа доминирует как у урумов с 25%-ной частотой, так и у ромеев с 38%-ной частотой.

2. Далее идут сразу две гаплогруппы, имеющие частоту 14%; - это I1 (M253), распространенная в Северной Европе и поэтому, вероятно, указывающая на родство с готскими и скандинавскими племенами и R1a1 (M198), имеющая наибольшее распространение в Восточной Европе среди западных и восточных славян. Однако среди ромеев и урумов значения их разнятся. Если частота северо-европейской составляющей имеет незначительное различие - 16% у ромеев и 13% у урумов, то славянская более чем 2.5 раза выше у урумов, - 18% против 7% у ромеев.

Основные гаплогруппы ромеев



Основные гаплогруппы урумов



...Ну, и далее полная расшифровка

Итог...

1. Главным различием между *ромеями* и *урумами* на генетическом уровне является отсутствие у *ромеев* гаплогруппы северо-балканского населения I2b1 и более чем в 2.5 раза меньшая частота славянской гаплогруппы R1a.

2. Колонизация Крымского полуострова вероятно всего осуществлялась с анатолийского побережья, так как частоты гаплогрупп мариупольских греков ближе к частотам гаплогрупп жителей этого побережья, нежели к частотам современной Греции.

- [Пожаловаться на это сообщение \(./report.php?f=56&p=148099\)](#)
- [Цитата \(#postform\)](#)
- —

#580 L.V. » 20.10.2016, 15:14

Такой вывод генетиков - меня вполне устраивает. 😊

А вообще - генетика тоже пока не вполне надежный инструмент. Иной раз залезешь на форумы любителей гаплогрупп - а там столько противоположных выводов делается на основе то одних и тех-же, то разных исследований. Может когда-то в будущем и здесь порядок наведут. Но как-то я к такой перспективе пессимистично отношусь... ИМХО.

- [Пожаловаться на это сообщение \(./report.php?f=56&p=148122\)](#)
- [Цитата \(#postform\)](#)
- —

#581 L.V. » 21.10.2016, 16:42

С разрешения уважаемого автора, выкладывается новая книга:

А.В.Макидонов "Днепровская пограничная линия в документах середины 1770-х - начала 1780-х гг." (http://papacoma.narod.ru/books-index.htm) (2016)

Очень хорошее и ценное издание, со множеством текстовых и графических документов. LV рекомендует!

- [Пожаловаться на это сообщение \(./report.php?f=56&p=148123\)](#)
- [Цитата \(#postform\)](#)
- —

#582 DSitni » 21.10.2016, 16:51

В поисках по сети наукообразного разъяснения *урумов* и *ромеев* наткнулся на вот такую инфу...

Территория Чермалыка - место битвы 1223 года ? 🤔

<http://www.chemalyk.narod.ru/8/history/kalka.html>


(<http://www.chemalyk.narod.ru/8/history/kalka.html>)

Одна короткая цитата оттуда ...

...Меня заинтересовала одна цитата из черновика отчета Мариупольского археолога Пиневица, который в 20-х годах прошлого столетия много занимался археологической работой в наших краях: ♦Чсть местонахождения знаменитой битвы в Мариупольском округе оспаривают сейчас 4 места: 1) долина р. Кальмиуса у с. Чермалыка, 2) место у "Каменных могил" возле села Темрюка, с. Розовки, с. Кальчиновки и др., 3) взгорье между р. Кальмиусом и р. Кальчиком возле г. Мариуполя и наконец 4) место у "Каменной могилы" у с. Серединовка, в 20 верстах к с. от г. Мариуполя...♦ Понятно, что возможность связать историю территории на которой находится Чермалык с событием,

оказавшим влияние на всю дальнейшую историю Руси побудило меня ознакомиться с вопросом определения места битвы на Калке....

Вдруг кому-то будет интересножалко если пропадёт в пучине сети...

Извините за оффтоп ... 

- [Пожаловаться на это сообщение \(./report.php?f=56&p=148155\)](#)
- [Цитата \(#postform\)](#)
- —

#583 **Роман** » 22.10.2016, 16:22

L.V. писал(а):

Народ, в порядке эксперимента. Интересует мнение уважаемых форумчан: ЭТО в таком виде вообще читаемо? Есть смысл продолжать в том же стиле? Или слишком перегружено и замудрено? И надо сильно облегчать текст, переделывая с нуля?

[mieo 2 3/4 r1 ch1 \(http://papacoma.narod.ru/books/mieo_2_3_4/mieo_2_3_4_r1_ch1.docx\)](http://papacoma.narod.ru/books/mieo_2_3_4/mieo_2_3_4_r1_ch1.docx)

Ещё раз спасибо 

Недавно опять был на "Каменных могилах" - но после прочтения сделал распечатку и наверное повезу местным "смотрителям" в качестве подарка.


Уважаемый LV, как вы на это смотрите? (в смысле кустарно- печатную версию передать в заповедник).

P.S. ... очерк Тарасенко понравился. Очень. Хотелось бы видеть бумажный вариант в домашней библиотеке .

- [Пожаловаться на это сообщение \(./report.php?f=56&p=148159\)](#)
- [Цитата \(#postform\)](#)
- —


#584 **L.V.** » 22.10.2016, 18:32

Уважаемый Роман, спасибо! По поводу Вашего вопроса - я не против.

По поводу работы Тарасенко - соглашусь, качественная вещь! Будем надеяться, что уважаемый Евгений Николаевич разгребет свои временные бытовые хлопоты  и продолжит свой труд.



А по поводу "эксперимента"... Пока рабочее название "*Мариуполь и его окрестности 2 3/4. Татарско-казацкая предыстория для чайников*". Если, конечно, меня за него музей не четвертует. Хотя, с другой стороны, если все-таки четвертует, то остальное будет уже не моей

проблемой...  На бренд "МИЕО-3" я, конечно, не претендую, все сам прекрасно понимаю, поэтому попытаюсь в промежуток вклиниться. Первый раздел будет посвящен золотоордынским временам (примерно до 1500 г.). Второй - крымскому периоду (до 1736 г.). Ну а с третьим - определимся тогда, когда будут закончены два первых. С ним пока не все так однозначно (С). Ну а то, что "окрестности" я понимаю несколько широко - это большей частью вынужденная мера. Слишком много ошибок и глупостей в описаниях истории и Мариупольщины, и Донбасса в целом проистекают от "локальности", от того, что многие авторы не знают и не желают знать, что происходило по соседству. И как решения и события в весьма удаленных землях часто прямо влияли на жизнь в Приазовье. Вот и скачут у нас зачастую "сферические казаки в вакууме" (С) даже там, где их на тот момент никак не могло быть. Так что - не корысти ради, а токмо из

высших интересов местных любителей истории стараюсь.

Вот, собственно, для тех уважаемых форумчан, которые на меня обижались, что не уделяю их вопросам больше внимания - поясняю, что преимущественно вот на этот "эксперимент" я свое время и тратил. И на написание этого, не слишком большого и не слишком важного для темы начального фрагмента - у меня ушло хорошо больше года. Так что и остальное вряд ли с большей скоростью пойдет... 🤔

Время покажет...

- [Пожаловаться на это сообщение \(./report.php?f=56&p=148160\)](#)
- [Цитата \(#postform\)](#)
- —

#585 **Роман** » 22.10.2016, 19:13

Уважаемый L.V., всё.... нет , нужно вот так - ВСЁЁЁЁЁ.

Хотите вы того или нет, или есть ещё какие неведомые нам силы, НО!!!!
"МИЕО 2 и три четверти" уже начал свою собственную жизнь.



- [Пожаловаться на это сообщение \(./report.php?f=56&p=148183\)](#)
- [Цитата \(#postform\)](#)
- —

#586 **L.V.** » 23.10.2016, 12:10

Ну, раз так - то вскоре и продолжу, постараюсь не затягивать. 🤔 🤔

- [Пожаловаться на это сообщение \(./report.php?f=56&p=148190\)](#)
- [Цитата \(#postform\)](#)
- —

#587 **Байда** » 23.10.2016, 16:28

Роман

L.V.



- [Пожаловаться на это сообщение \(./report.php?f=56&p=148450\)](#)
- [Цитата \(#postform\)](#)
- —

#588 **Шмель** » 29.10.2016, 11:02

Возвращаясь к дискуссии на стр.57.

L.V. писал(а):

Думаю, Вы не совсем правильно поняли этот фрагмент. Вот чуть более полный текст данного пункта:

VII. Граница разделена быть имеет с того места, где впадают в Днепр реки Самара и Орель, по самой середине меж тех рек, даже до вершин оных рек, и сторона, которая от Самары имеет быть во владении блистательной Порты, и в тех местах с сторон блистательной Порты не должно строить ни каких фортец, замков и планков [паланок - вид небольшого укрепления - LV]; а сторона, которая от Орели имеет быть во владении Царского Величества и равенственно в тех местах с стороны блистательной Порты не должно строить никаких фортец, замков и планков; а сторона, которая от Орели, имеет быть

во владении Царскаго Величества и равенственно в тех местах, с стороны Его Величества не надлежит строить вновь фортец, и замков и планков. И понеже прежде сего написано в трактате миру, заключеннаго у реки Прута между блистательною Портою и Царским Величеством: что фортеция Азов отдана быть имеет в сторону блистательной Порты, как прежде она взята была, с своими землями, с прочими принадлежностями, и от вершин вышепомянутых рек Самары и Орели даже до Дона и Азова земли, которыя суть между оными да разграничатся таким образом, как были во время, когда блистательная Порта владела прежде, нежели Азов достался в руки Россійския; и да пребывают оныя при той стороне, от которой изстари были обладаны, но однакожь ежели в тех местах обретаются фортеции или поланки, да пребывают оныя во владении, как и прежде, у того, кто оными ныне владеет; места же ближняя Миюсу раззоренныя да пребывают тако, как раззорены суть.

Т.е., здесь вначале устанавливается НОВАЯ граница в междуречье Орели и Самары. Такая граница, четко по центру водораздела между двумя реками, никак не могла возникнуть в наших степях естественным путем. Это результат компромисса, договорнячка между Россией и Турцией. А уже ПОСЛЕ этого, говорится о границе в сторону Азова. И как раз **ЭТА часть границы** должна была пройти по старому. Здесь так прямо и говорится: "и от вершин вышепомянутых рек Самары и Орели даже до Дона и Азова земли, которыя суть между оными да разграничатся таким образом, как были во время, когда блистательная Порта владела прежде, нежели Азов достался в руки Россійския; и да пребывают оныя при той стороне, от которой изстари были обладаны".

Какая "ЭТА часть границы" по "старому"? Речь в Договоре идет о границе между Самарой и Орелью. И только о ней. Остальное - лишь напоминание о былой принадлежности Азова к Турции. В тексте Адрианопольского договора от 1713г. после слов " рек Самары и Азова" пропущена запятая, а в тексте Константинопольского «Вечного Мира» между Россией и Турцией от 5 (16) ноября 1720 г. после слов " рек Самары и Азова" поставлена запятая. Она-то и уточняет смысл текста.

взята была, со всѣми своими землями и съ прочими принадлежностями. И отъ вершинъ вышепомянутыхъ рѣкъ Самары и Орели, даже до Дона и Азова, земли, которыя суть между оными, да разграничатся такимъ образомъ, какъ было во время, когда блистательная Порта владѣла, прежде нежели Азовъ достался въ руки Россійскія, и да пребываютъ оныя при той сторонѣ, отъ которой

33

[_ \(http://radikal.ru\)](http://radikal.ru)

Т.е. "... от вершин вышепомянутых рек Самары и Орели," далее после запятой ВСТАВКА - " даже до Дона и Азова земли," далее идет продолжение - " которыя суть между оными(Самарой и Орелью, ведь речь о линии границы) да разграничатся таким образом, как были во время, когда блистательная Порта владела прежде, нежели Азов достался в руки Россійския(т.е. владела до захвата Россией Азова в 1696г.) ; и да пребывают оныя(т.е. земли от вершин вышепомянутых рек Самары и Орели и до Азова) при той стороне, от которой изстари были обладаны,[/quote]

Вот и выходит, что граница между Россией и Турцией до 1696г. проходила между Самарой и Орелью.

- [Пожаловаться на это сообщение \(./report.php?f=56&p=148453\)](#)
- [Цитата \(#postform\)](#)
- —

#589 L.V. » 29.10.2016, 11:57

Уважаемый Шмель, я не хочу еще раз писать то же самое, что уже писал на 57 странице.

Если Вы твердо для себя решили - да будет так! Только на меня в данном случае в подтверждение Вашего мнения - просьба не ссылаться. 🙄

Удачи!

- [Пожаловаться на это сообщение \(./report.php?f=56&p=148470\)](#)
- [Цитата \(#postform\)](#)
- —

#590 DSitni » 30.10.2016, 11:53

Когда я фотографировал вот это место реки Кальмиус,



(<http://radikal.ru>)



(<http://radikal.ru>)

... я сразу вспомнил когда прочтённые мною строки ...

L.V. писал (а) 26.10.2007 г.

Кстати, я задавал похожий вопрос (о возможности движения чайки вверх по Кальмиусу еще одному члену "Пилигрима", уважаемому kot96. Цитирую его ответ: **"На вёслах против течения, мо-моему вряд ли. Поток мощный, перекаатов много**, но это сейчас. Но сразу скажу, что я не силен в технических характеристиках тяжёлых морских чаек, и совсем не интересуюсь историей, поэтому вряд ли могу Вам помочь..."

Я даже и представить себе не могу плавание на веслах по такой реке вверх по течению...

И фото не даёт истинной скорости движения воды. 🤔

- [Пожаловаться на это сообщение \(./report.php?f=56&p=148471\)](#)

- [Цитата \(#postform\)](#)

- —

#591 varyag » 30.10.2016, 12:07

Да на Кальмиусе гребная база была и они при СССР ходили до плотины на веслах ! Да и бракоши на плоскодонках с пауками там ходят постоянно на веслах.

- [Пожаловаться на это сообщение \(./report.php?f=56&p=148472\)](#)

- [Цитата \(#postform\)](#)

- —

#592 L.V. » 30.10.2016, 13:00

По таким местам на веслах проплыть реально. Речь у меня шла скорее о среднем Кальмиусе, выше Гранитного, где он превращается почти в горную речушку, с большой скоростью мчащуюся между гранитными порошками. Вот там да - хрен выгребешь и хрен вниз на тяжелой чайке прошмыгнешь. Только если по-бурлачки, на веревках... И так мно-о-ого верст...

- [Пожаловаться на это сообщение \(./report.php?f=56&p=148478\)](#)

- [Цитата \(#postform\)](#)

- —

#593 DSitni » 30.10.2016, 19:33

varyag писал(а):

Да на Кальмиусе гребная база была и они при СССР ходили до плотины на веслах ! Да и бракоши на плоскодонках с пауками там ходят постоянно на веслах.

А как насчёт 4-х тонной казацкой "чайки" ?? 🤔 ...Это не легонькое каное или байдарка ...

- [Пожаловаться на это сообщение \(./report.php?f=56&p=148482\)](#)

- [Цитата \(#postform\)](#)

- 1

#594 varyag » 30.10.2016, 21:57

Так не один греб и река другая была, хотя видимо вы взвешивали "Чайку" и вам виднее! Я по моложе буду!!!

- [Пожаловаться на это сообщение \(./report.php?f=56&p=148483\)](#)

- [Цитата \(#postform\)](#)

- —

#595 varyag » 30.10.2016, 22:06

Да там и ялами ходили (лично участвовал), раньше ялы ходили, есть ч\б фото походов по реке. Хотя могу сомневаться, кто взвешивал "Чайку" и на каких весах в то время??? Сколько провизии было там, сколько ели, пили, короче обсуждение прикольное, форум стареет и начинаются бредовые обсуждения. Как то пропадает желание, что либо выкладывать и т.д. Промоют все в подряд, видимо от скуки !!! Или сущность такая ???

- [Пожаловаться на это сообщение \(./report.php?f=56&p=148485\)](#)

- [Цитата \(#postform\)](#)

- —

#596 varyag » 30.10.2016, 22:31

Могу только предположить, сколько воды забирают заводы, столько лет никто не чистил, а река все течет. раньше уровень был на много больше, пристань на реке вся на берегу, можно ходить рядом, крюки привальные выше роста человека, как можно судить, что было тогда??? И смысл этого обсуждения, просто поговорить ! Могу утверждать точно, что до пристани ходили баржи с рудой и углем, а они по тяжелой весельной "Чайки", значит глубина позволяла! Что было выше мне не

ведомо? Если убрать плотину и обратно соединить реку по старому руслу мы тоже не можем потом все определить точно. Одно известно точно,если казаки строили крепость в устье,значит закрывали берег и реку от врага или типа того. Правда я не знаю,а была ли крепость на том месте,где студенты МГУ ее раскапывают??? Хотя вид с того места красивый !!!

- [Пожаловаться на это сообщение \(./report.php?f=56&p=148533\)](#)
- [Цитата \(#postform\)](#)
- —

#597 **DSitni** » 31.10.2016, 19:06

varyag писал(а):

хотя видимо вы взвешивали "Чайку" и вам виднее! Я по моложе буду!!!

Ваш юмор мне понравился !....Но и я не такой старый... 😊 Я просто внимательно читаю наших форумчан 😊

http://papacoma.narod.ru/books/old_forum/c.08.pdf
(http://papacoma.narod.ru/books/old_forum/c.08.pdf)

- [Пожаловаться на это сообщение \(./report.php?f=56&p=148557\)](#)
- [Цитата \(#postform\)](#)
- —

#598 **L.V.** » 01.11.2016, 14:38

О, я это тоже читал! 📖

По поводу "старой пристани" - пример не очень удачный. Там драгами русло расширилось и углублялось. Специально для барж с керченской рудой.

http://papacoma.narod.ru/maps/kalmius_port.htm (http://papacoma.narod.ru/maps/kalmius_port.htm)

- [Пожаловаться на это сообщение \(./report.php?f=56&p=148811\)](#)
- [Цитата \(#postform\)](#)
- —

#599 **L.V.** » 09.11.2016, 16:52

Выложил на Папакоме ряд карт из ранее упоминавшейся коллекции уважаемого А.Смирнова (Таганрог). С его разрешения, естественно.

http://papacoma.narod.ru/maps/pavlov_fortres_laval.htm
(http://papacoma.narod.ru/maps/pavlov_fortres_laval.htm)

http://papacoma.narod.ru/maps/mius_chertezh.htm
(http://papacoma.narod.ru/maps/mius_chertezh.htm)

http://papacoma.narod.ru/maps/russian_map_black_sea.htm
(http://papacoma.narod.ru/maps/russian_map_black_sea.htm)

http://papacoma.narod.ru/maps/taganrog_planes_petr.htm
(http://papacoma.narod.ru/maps/taganrog_planes_petr.htm)

http://papacoma.narod.ru/maps/map_bruce_mengden.htm
(http://papacoma.narod.ru/maps/map_bruce_mengden.htm)



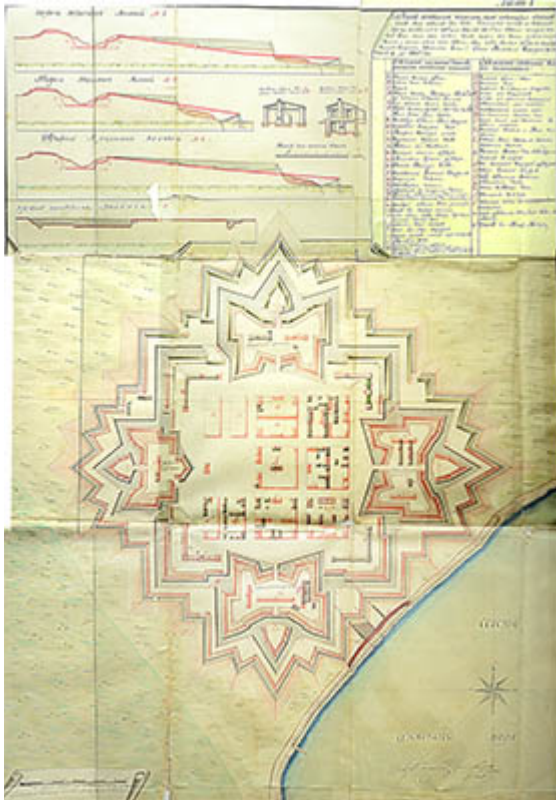
- [Пожаловаться на это сообщение \(. /report.php?f=56&p=149073\)](#)
- [Цитата \(#postform\)](#)
- —

#600 L.V. » 21.11.2016, 16:41

Может кому пригодится?

Выложил несколько планов Таганрога (условно) середины XVIII века из коллекции А.В.Смирнова:
http://paracoma.narod.ru/maps/taganrog_planes_medium.htm
 (http://paracoma.narod.ru/maps/taganrog_planes_medium.htm)

А также план Петровской крепости на Берде, 1780 г. из коллекции А.В.Макидонова:



(http://paracoma.narod.ru/maps/petrovskaya_krepost_berda.htm)

Пред.След. Показать сообщения за: Поле сортировки по возрастанию

Ответить

Сообщений: 1201 • Страница 12 из 25 • 1 ... 9, 10, 11, **12**, 13, 14, 15 ... 25

Название раздела: Старый Мариуполь

Быстрый ответ

Заголовок:

Ещё смайлики...

Отключить BBCode

- Отключить смайлики
- Не обрабатывать URL
- Присоединить подпись
- Подписаться на тему
- Закрывать тему

Добавить вложения

Имя файла:

Вернуться в Старый Мариуполь

Перейти:

Быстрые действия:

Кто сейчас на форуме (по активности за 5 минут)

Сейчас этот раздел просматривают: Алекс, L.V., Vicky