



Мордвинов М.И.

Карта. Представляющая части Малороссии, Польши и Молдавии, полуострова Крым и снятую вновь от Азова до города Ачуева Кубанскую сторону с показанием движения в минувшую турецкую войну второй Ея Императорского Величества победоносной армии и отделенной от оной корпусов с 1769 по 1775 год так как и завоеванный оружием Ея Императорского Величества земель, крепостей и городов сочинена 1775 года.



Мордвинов М.И.

Чертеж. План и профиль города Кафы в большом виде с показанием древнего укрепления каменными стенами и башнями, тоже внутреннего строения и в каком оной состоянии находится.



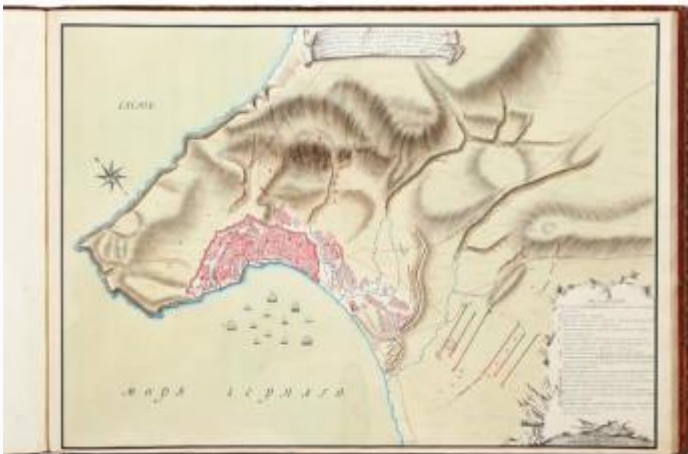
Мордвинов М.И.

Чертеж. План и профиль Павловской батареи, построенной на Крымском берегу при проливе Азовского и Черного моря от российских войск в 1771 году.



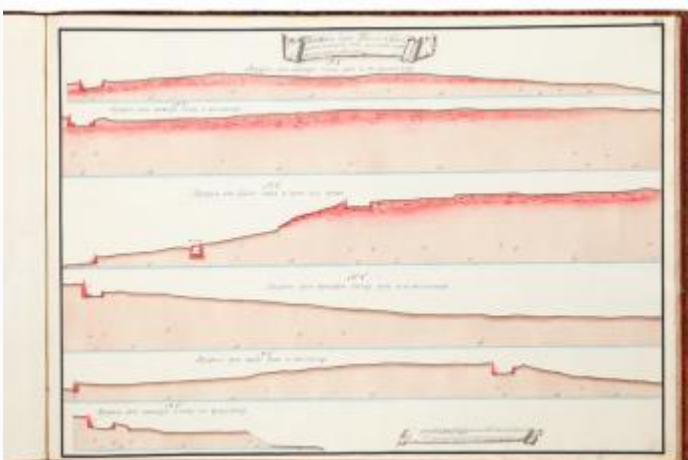
Мордвинов М.И.

Чертеж. План пролива между Азовского и Черного моря с показанием фарватера футами и части берегов полуострова Крыма и острова Тамана с лежащими при оных городах.



Мордвинов М.И.

Чертеж. План с ситуацией лежащего в Крыму на берегу Черного моря города Кафы с показанием Ее Императорского Величества победоносной армии в ордере де баталии идущей для штурма строящегося пред оной турецкого ретранжамента и взятия сего города Июня 29 дня 1771 года.



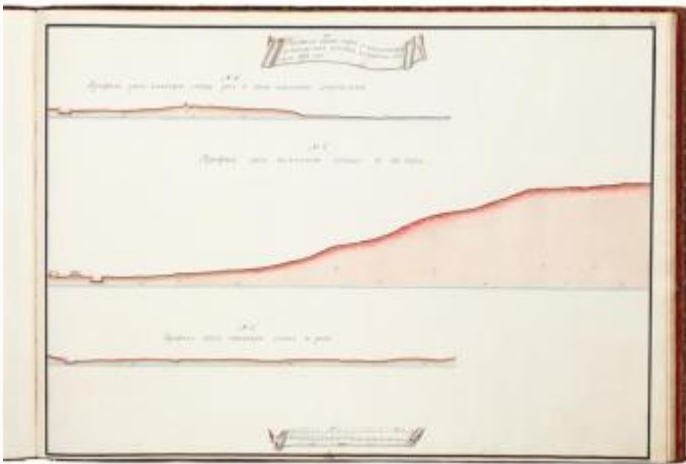
Мордвинов М.И.

Чертеж. Профили города Еникале с показанием в каком она находится состоянии.



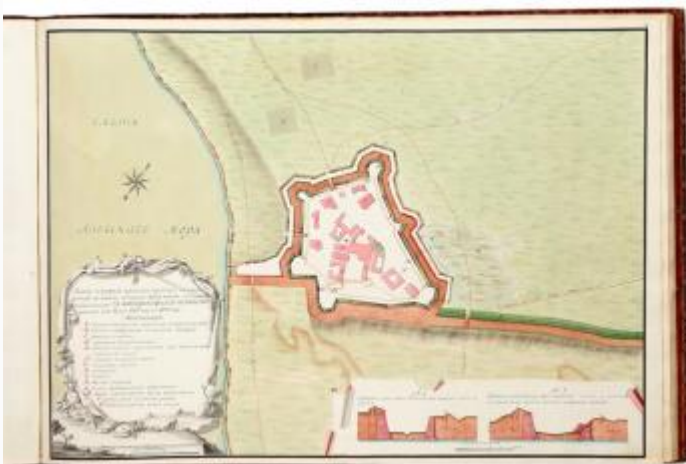
Мордвинов М.И.

Чертеж. План лежащего в Крыму при проливе между Азовского и Черного морей города Еникале с ситуацией занятого победоносными Ее Императорского Величества войсками июля 2-го дня 1771 года и по трактату уступленного в российское владение.



Мордвинов М.И.

Чертеж. Профили города Керчи с показанием в каком она находится состоянии.



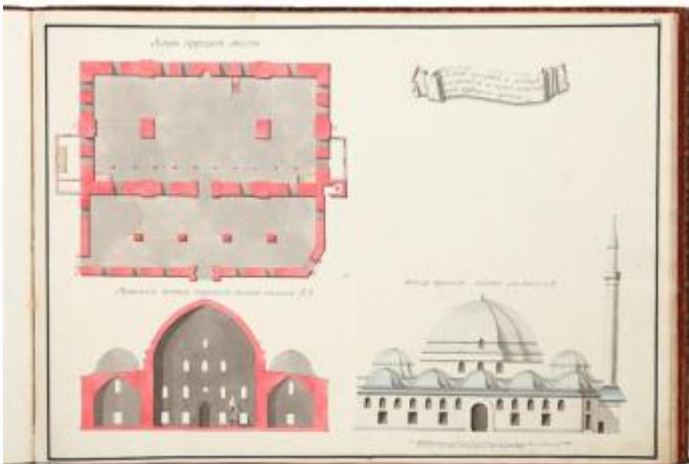
Мордвинов М.И.

Чертеж. План и профиль крепости Арабата с показанием в каком она находится состоянии взята штурмом победоносным Е.И.В. оружием Июня 18 дня 1771-го года.



Мордвинов М.И.

Чертеж. План лежащего в Крыму при проливе между Азовского и Черного моря города Керчи с ситуацией занятого победоносными Ее Императорского Величества войсками Июля 2-го дня 1771 года и по трактату уступленного в российское владение.



Мордвинов М.И.

Чертеж. План, профиль и фасад состоящей в городе Кафе главной турецкой мечети.

МС ОФ 3441/2



Мордвинов М.И.

Чертеж. План крепости Бендер, лежащей в Бессарабии на берегу реки Днестра с атакой, веденной от второй армии и взятой штурмом, победоносным Ее Императорского Величества оружием сентября в 16 день 1770 года.



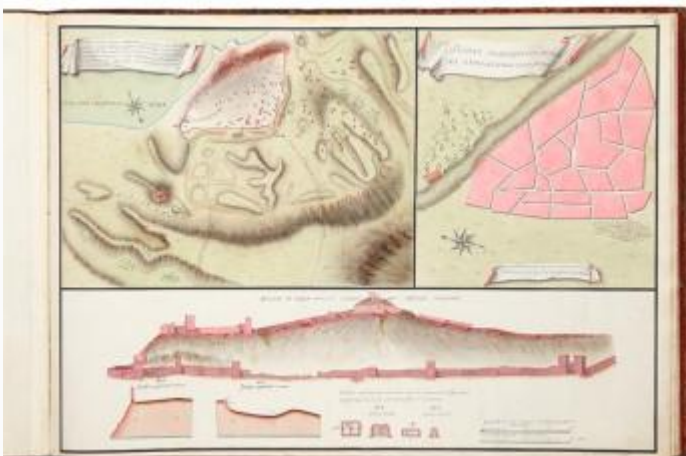
Мордвинов М.И.

Чертеж. План с ситуацией лежащего в горах на берегу Черного моря города Балаклавы, занятого победоносными Е.И.В. войсками в 1771 году.



Мордвинов М.И.

Чертеж. Четыре плана на одном листе. 1) "План лежащего в Крыму на берегу Черного моря в горах местечка Ялты занятого войсками Ее Императорского величества 1771 года", 2) "План с ситуацией лежащего в Крыму на берегу Черного моря в горах местечка Урзова занятого войсками Ее Императорского Величества 1771 года", 3) "План у Ялты редута в большом виде и профиль", 4) "План и профили у Ялты ретранжаменты в большом виде".



Мордвинов М.И.

Чертеж. Три изображения на одном листе. 1) "План с ситуацией лежащего в Крыму на берегу Черного моря города Судака, обнесенного каменной стеной с башнями из которых на высокостоящей горе под литерою А для приходящих кораблей"

вывешивался фонарь занят российскими войсками 1771 года", 2) "План татарского местечка Ахтемечети", 3) "Фасад с нордостской стороны города Судака."



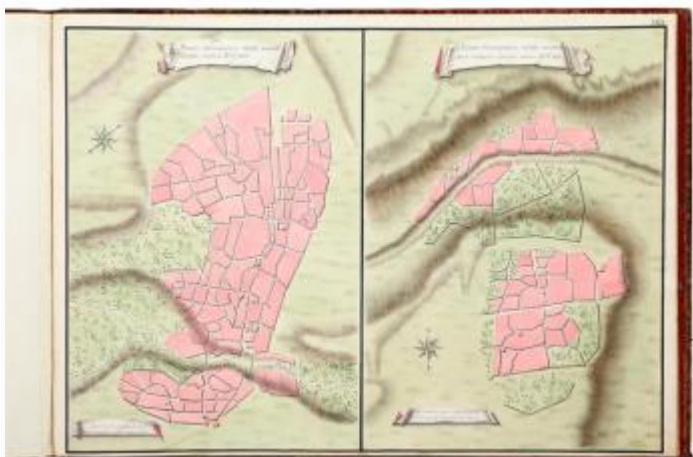
Мордвинов М.И.

Чертеж. Чертеж. План древнего города Херсона с продолжающейся от него гаванью до Икермана.



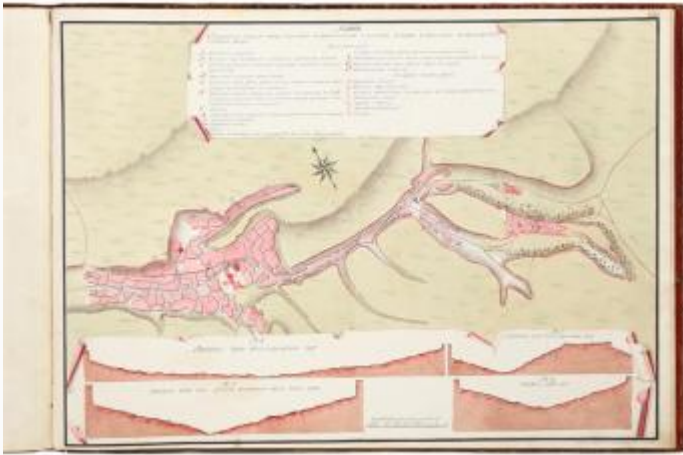
Мордвинов М.И.

Чертеж. План и профили города Тамана, лежащего на острове того же имени при проливе между Азовского моря, занятого войсками Е.И.В. в 1771 году.



Мордвинов М.И.

Чертеж. Два изображения на одном листе. 1) План татарского города Карась Базара; 2) План татарского города, называемого Старого Крыма.



Мордвинов М.И.

Чертеж. План столичного в Крыму города Бакчисарая с форштатом и ситуации до города Кырк Ерш, в котором жительствуют жидаы.



Мордвинов М.И.

Чертеж. План города Козлова с показанием внутри и вне его строения, который от Российских войск занят был 1771 года июля 21 дня, цифирью подписанные места означают высоту о горизонта воды футами.



Мордвинов М.И.

Чертеж. План города Козлова со облегающей около его до трех верст ситуацией, высота которой и подписана цифирью футами.



Мордвинов М.И.

Чертеж. "План города Мангулу с ситуацией в котором от большой части жидаы жительствоуют, показанные литеры означают следующее: А городовая стена. В христианские церкви. С жидовская школа. Д жилое строение. Е ворота."

МС ОФ 3441/3



Мордвинов М.И.

Чертеж. План Бендерской крепости в большом виде, в каком она в состоянии покорена победоносным Ее Императорского Величества оружием, с показанием по взятии оной, произведенных работ для приведения в лучшую дефензию крепостного укрепления 1770 года.



Мордвинов М.И.

Чертеж. План батареи, лежащей в Крыму, против полуострова Шунгара с ситуацией, а такой же меры и фигуры одна построена при устье реки Карасевки.



Мордвинов М.И.

Чертеж. Карта устьям рек Днепра и Буга с показанием границ отведенным по мирному трактату с Портой Оттоманской 1775 года февраля 3 дня землям, к замку Кинбурну и углу степи, между тех рек находящемуся.



Мордвинов М.И.

Чертеж. Генеральная карта всего полуострова Крыма, показующая находящиеся на оном города, местечки и прочие татарские селения, дороги и ситуацию также и где 772_го, 773_го, 774_го годов в летнее время компаненты имели. снята инженерною командою по берегу сего полуострова геометрически и поверена в разных местах

повершными магистралами а широта мест назначена по обсервации городов Арбата, Балаклавы и Еникуля.



This image shows a historical table of distances from Russian borders to various locations in Crimea. The table is organized in a grid-like format with multiple columns and rows of text. At the top center of the page, there is a decorative scroll with some illegible text. The table itself is densely packed with small text, likely representing distances and names of locations.

Мордвинов М.И.

Таблица расстояния от Российских границ всех тех в Крыму знатных мест, в которых победоносной Ее Императорского Величества второй армии войска с 771-го года до заключения мира находились, краткими дорогами.



Мордвинов М.И.

Чертеж. План каменного замка Кинбурна, лежащего на левом берегу по течению реки Днепра при впадении оной в Черное море, пришедшего под скипетр Ее Императорского Величества по мирному с Портой Оттоманской трактату и принятого 1775 года февраля 3 дня.